

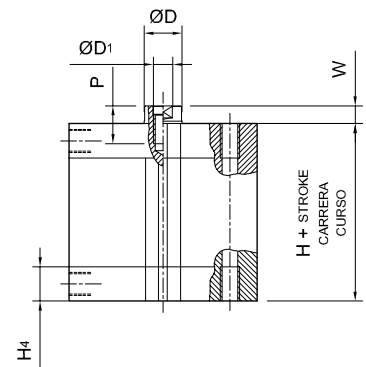
- Tipo..... Cilindros neumáticos compactos perfilados con imán, doble efecto y doble vástago
- Versiones..... Vástago rosca hembra o macho
- Norma..... ISO 21287
- Temperaturas..... -20...80 °C (-4...176 °F)
- Fluido..... Aire comprimido filtrado (con o sin lubricación)
- Presión de trabajo 0,6...10 bar (9...145 psi)
- Carreras..... Ver tabla página 1.4.4.2
- Interruptor magnético Consultar por código y modelo
- Montajes..... Utiliza los montajes de la Serie CN10
- Materiales..... Tubo de aluminio perfilado anodizado duro, vástago de acero cromado duro, tapas de aluminio, sellos de NBR y poliuretano



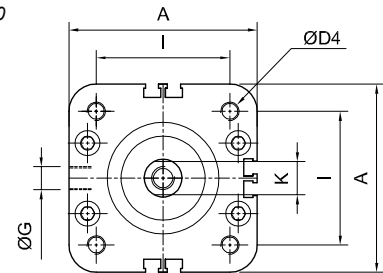
Ø	Vástago hembra c/ imán	Vástago macho c/ imán	Vástago Doble hembra c/ imán	Vástago Doble macho c/ imán
12	0.043.150.---	0.043.640.---	0.043.190.---	0.043.660.---
16	0.044.150.---	0.044.640.---	0.044.190.---	0.044.660.---
20	0.045.150.---	0.045.640.---	0.045.190.---	0.045.660.---
25	0.046.150.---	0.046.640.---	0.046.190.---	0.046.660.---
32	0.047.150.---	0.047.640.---	0.047.190.---	0.047.660.---
40	0.048.150.---	0.048.640.---	0.048.190.---	0.048.660.---
50	0.049.150.---	0.049.640.---	0.049.190.---	0.049.660.---
63	0.050.150.---	0.050.640.---	0.050.190.---	0.050.660.---
80	0.051.150.---	0.051.640.---	0.051.190.---	0.051.660.---
100	0.052.150.---	0.052.640.---	0.052.190.---	0.052.660.---

Al ordenar, reemplazar los guiones de los códigos por el valor de la carrera expresado en mm, con ceros a la izquierda si fuera menor a tres dígitos.
Ej.: un cilindro 0.067.780.--- con carrera 10 mm debe solicitarse 0.067.780.010

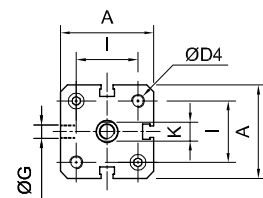
Vástago simple



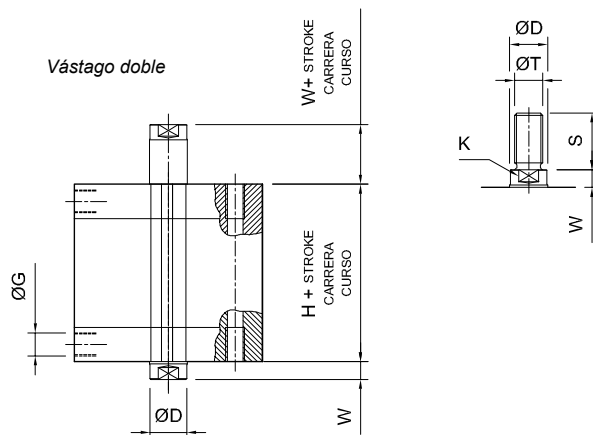
Ø32 a 100



Ø12 a 25



Vástago doble



Ø	Tolerancias de carreras
	≤ 500mm
12	+1.5 / -0
16	+1.5 / -0
20	+1.5 / -0
25	+1.5 / -0
32	+2 / -0
40	+2 / -0
50	+2 / -0
63	+2.5 / -0
80	+2.5 / -0
100	+2.5 / -0

Ø Cil (mm)	A	ØD	Ø D1	Ø D4	ØG	H	H4	I	K	P	S	ØT	W
12	27,5	6	M3	M4	M5	35	10,5	16	5	8	10	M5	5 (±1,4)
16	29	8	M4	M4	M5	35	11	18	7	10	12	M6	5 (±1,4)
20	35,5	10	M6	M5	M5	37	12	22	8	14	16	M8	6 (±1,4)
25	39,5	10	M6	M5	M5	39	12	26	8	14	16	M8	6 (±1,4)
32	47,5	12	M8	M6	G1/8"	45	15	32,5	10	16	19	M10x1,25	5 (±1,4)
40	56,5	12	M8	M6	G1/8"	45	14,5	38	10	16	19	M10x1,25	6 (±1,4)
50	66,5	16	M10	M8	G1/8"	45	14,5	46,5	14	20	22	M12x1,25	8 (±1,4)
63	79,5	16	M10	M8	G1/8"	50	14,5	56,5	14	20	22	M12x1,25	7 (±1,4)
80	100	20	M12	M10	G1/8"	55	16	72	17	20	28	M16x1,5	8 (±2)
100	120	20	M12	M10	G1/4"	67	19,5	89	17	20	28	M16x1,5	9 (±2)

Ø	Kit Reparación
12	0.043.000.108
16	0.044.000.108
20	0.045.000.108
25	0.046.000.108
32	0.047.000.108
40	0.048.000.108
50	0.049.000.108
63	0.050.000.108
80	0.051.000.108
100	0.052.000.108